

2023 年度第 2 回入学試験問題

社 会

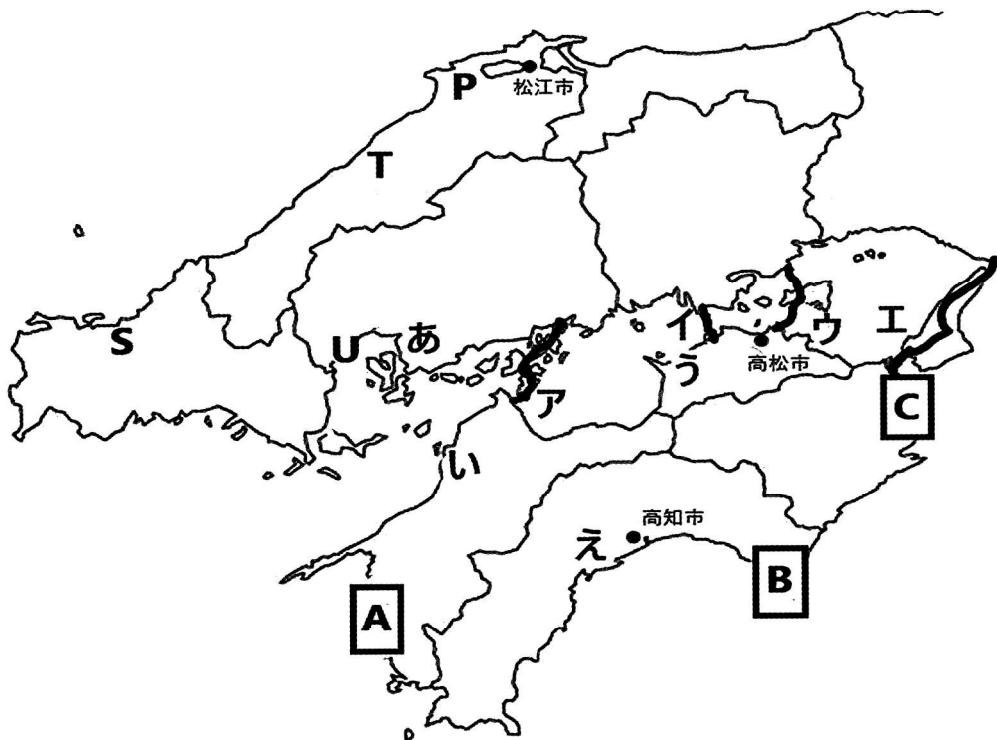
「始め」の合図があるまでは問題を開いてはいけません。

注 意

1. 「始め」という合図で始め、「やめ」という合図で、すぐに鉛筆をおきなさい。
2. 問題は2ページから7ページまでです。
3. 解答用紙は問題冊子にはさまれています。
4. 初めに、解答用紙に受験番号、座席番号、氏名を記入しなさい。
5. 答はすべて解答用紙に記入しなさい。
6. 質問や用があるときは静かに手をあげなさい。

著作権の関係により、問題の一部を非公開としています。

〔1〕はじめさんは、夏休みの自由研究で中国・四国地方について調べました。次の図を見て各問に答えなさい。



問1 はじめさんは、中国・四国地方の地図を作図しました。地図中 A～C で示した地域でみられる地形を説明した文の組み合わせとして正しいものをア～カから 1 つ選び、記号で答えなさい。

- ①河口の干潟に多くの生物が生息している。
- ②複雑に入り組んだ海岸線が続いている。
- ③海岸に沿って階段状の地形が広がっている。

	ア	イ	ウ	エ	オ	カ
A	①	①	②	②	③	③
B	②	③	①	③	①	②
C	③	②	③	①	②	①

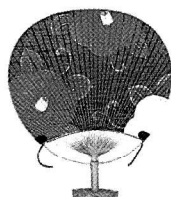
問2 はじめさんは、瀬戸内海の島々にはいくつも橋が架かっていることを知り、本州と四国を結ぶルート^かを地図上に記入しましたが、ひとつ間違えて記入していました。地図中ア～エから実在しない本州と四国を結ぶルート^かを 1 つ選び、記号で答えなさい。

問3 はじめさんは、かつて瀬戸内海には塩田が多かったことを知り、家にあった塩の産地を調べてみると瀬戸内海の大三島で製造されたものでした。瀬戸内海に塩田が多かった理由を答えなさい。

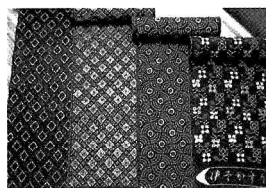
問4 はじめさんは、中国・四国地方にはいくつも伝統工芸品があることを知りました。次の伝統工芸品が作られている地域を地図中あ～えからそれぞれ選び、記号で答えなさい。

著作権の関係により、
写真を非公開として
います。

①熊野筆



②丸亀うちわ

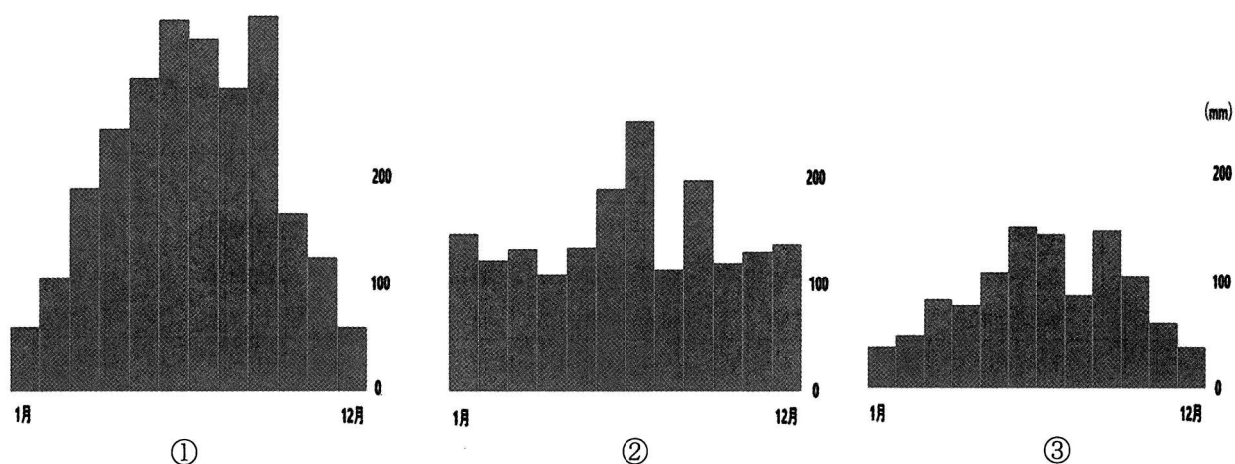


③伊予かすり



④土佐和紙

問5 はじめさんは、松江市、高松市、高知市の月ごとの降水量を調べました。都市とグラフの組み合わせとして正しいものをア～カから1つ選び、記号で答えなさい。



	ア	イ	ウ	エ	オ	カ
①	松江市	松江市	高松市	高松市	高知市	高知市
②	高松市	高知市	松江市	高知市	松江市	高松市
③	高知市	高松市	高知市	松江市	高松市	松江市

問6 はじめさんは、瀬戸内工業地域について調べました。次の表は、瀬戸内海に面する4県いずれかの「製造品出荷額の割合(%)と全国の順位(10位以内のみ)」を示したものです。②と③にあてはまる県名をそれぞれ漢字で答えなさい。

①	②	③	④
輸送用機械器具 33.3 (6)	石油・石炭製品 15.6 (4)	非鉄金属 17.0 (2)	非鉄金属 15.4 (8)
鉄鋼 12.1 (5)	化学 14.2	石油・石炭製品 14.1 (8)	食料品 13.0
生産用機械器具 9.2 (6)	輸送用機械器具 13.0	パルプ・紙 13.2 (2)	輸送用機械器具 11.1
食料品 6.7	鉄鋼 12.4 (7)	輸送用機械器具 10.0	金属製品 6.7
プラスチック製品 6.0 (8)	食料品 7.2	化学 7.9	電気機械器具 6.5
その他 32.7	その他 37.6	その他 37.8	その他 47.3

『データで見る県勢 2022』より作成

問7 はじめさんは、中国・四国地方の人々が好んで購入しているものについて興味を持ち、調べてみました。次の表は、「かつお、しじみ、かき(貝)、なし」の1世帯あたりの食料品等の年間購入額上位3県と全国平均額(2018～2020年平均)を示したものです。①～④にあてはまる中国・四国地方の県名をそれぞれ漢字で答えなさい。

(単位:円)

かつお	しじみ	かき(貝)	なし
(①) 7,964	(②) 1,827	(③) 2,642	(④) 8,133
宮城 3,208	茨城 1,027	宮城 1,408	(②) 4,188
福島 2,835	青森 918	岡山 1,190	富山 3,855
全国 1,382	全国 387	全国 812	全国 1,674

『データで見る県勢 2022』より作成

問 8 はじめさんは、地図中 P の地域では 10 月は「神無月」ではなく「神在月」と言われていることを知りました。それは、10 月に全国の神様がこの地域に集まるからだと言われています。P の地域の旧国名を漢字で答えなさい。

問 9 はじめさんは、中国地方にある世界遺産を地図上に記入しました。地図中 S～U にある世界遺産の組み合わせとして正しいものをア～カから 1 つ選び、記号で答えなさい。

	ア	イ	ウ	エ	オ	カ
S	石見銀山	石見銀山	松下村塾	松下村塾	厳島神社	厳島神社
T	松下村塾	厳島神社	石見銀山	厳島神社	石見銀山	松下村塾
U	厳島神社	松下村塾	厳島神社	石見銀山	松下村塾	石見銀山

[2] 昨年 9 月、イギリスのエリザベス女王が亡くなり、国葬が行われました。日本からは天皇・皇后両陛下が参列しました。日本とイギリスはこれまで、歴史上さまざまな交流をしてきました。次の各問に答えなさい。

問 1 1872 年に大阪造幣寮（のちの大阪造幣局）のお雇い外国人として来日したイギリス人ゴーランドは、古墳の研究者としても功績を残しました。古墳時代について述べた文として正しいものを次の中から 1 つ選び、記号で答えなさい。

- ア ヤマト政権は、中国の明王朝を征服しようとして朝鮮半島に出兵した。
- イ ヤマト政権は、豪族を血縁関係や家柄によって序列化して支配した。
- ウ 前方後円墳は、ヤマト政権とは関係なく各地で独自に造られた。
- エ 雄略天皇は、前漢の光武帝から金印を授けられた。

問 2 1908 年にロンドンで死去したアメリカ人フェノロサは、日本の建築や美術を再評価したことで知られています。彼は天武天皇が創建した寺院の建造物を「凍れる音楽」と評しましたが、その建造物を次の中から 1 つ選び、記号で答えなさい。

- ア 東大寺南大門
- イ 唐招提寺講堂
- ウ 法隆寺夢殿
- エ 薬師寺東塔

問 3 東京帝国大学で英文学を教授したイギリス人ラフカディオ＝ハーンは、『怪談』を著しました。その中の「耳なし芳一」の物語には、平氏の亡霊が登場します。平氏について述べた文として誤っているものを次の中から 1 つ選び、記号で答えなさい。

- ア 平清盛は日宋貿易の利益を財政基盤とし、安徳天皇の外戚となって力を持った。
- イ 桓武平氏は関東を中心に勢力を持ち、平将門などを輩出した。
- ウ 平治の乱は、上皇と天皇が双方の陣営に分かれて争った。
- エ 平将門は関東の広い範囲を勢力下におさめ、新皇を自称した。

問4 日本の文化や歴史を研究していたイギリス人外交官のサンソムは、『日本史』を著しました。次のア～オの出来事を古い順に並べ替えなさい。

- ア 石山本願寺が降伏し、跡地に巨大な城が築かれた。
- イ 禁中並公家諸法度と武家諸法度が制定された。
- ウ 長篠の合戦が起こり、武田勝頼が敗北した。
- エ 島原や天草でキリシタンや農民が一揆を起こした。
- オ 平戸のオランダ商館を長崎の出島に移した。

問5 開成学校（のちの東京帝国大学）で英文学や哲学を教授したイギリス人サマーズは、アイヌを研究して「エゾのアイヌ」と題する論文を書きました。江戸時代にアイヌとの交易独占権を認められていた藩の名前を漢字で答えなさい。

問6 1600年、オランダ船リーフデ号が漂着し、乗組員のイギリス人航海士は徳川家康に仕えることになりました。彼は家康から三浦按針の名をもらいましたが、この人物の本名をカタカナで答えなさい。

問7 イギリスでは1837年にビクトリア女王が王位を継承しました。この年、日本では右図のように人々が「救民」を掲げて代官所などを襲撃する事件が発生しました。この事件を主導した人物名を漢字で答えなさい。



問8 1872年、岩倉使節団はイギリスを訪問し、ビクトリア女王と面会しました。この使節団に加わった人物を次の中から2人選び、記号で答えなさい。

- ア 西郷隆盛 イ 伊藤博文 ウ 山県有朋 エ 大久保利通 オ 勝海舟 カ 福沢諭吉

問9 明治時代には、井上馨の外交方針の中で西洋化政策が進められました。この一環として、イギリス人建築家コンドルの設計により1883年に完成した洋館の名称を漢字で答えなさい。

問10 1894年、加藤高明は駐英公使としてロンドンに赴任しました。この人物について述べた文として正しいものを次の中から1つ選び、記号で答えなさい。

- ア 彼は外務大臣として不平等条約改正に尽力し、治外法権撤廃に成功した。
- イ 彼は外務大臣として第一次世界大戦参戦を進め、1914年にロシアに宣戦布告した。
- ウ 彼の内閣は、初の本格的な政党内閣として誕生した。
- エ 彼の内閣のとき、「普通選挙法」が実現し、25歳以上の男性に選挙権が与えられた。

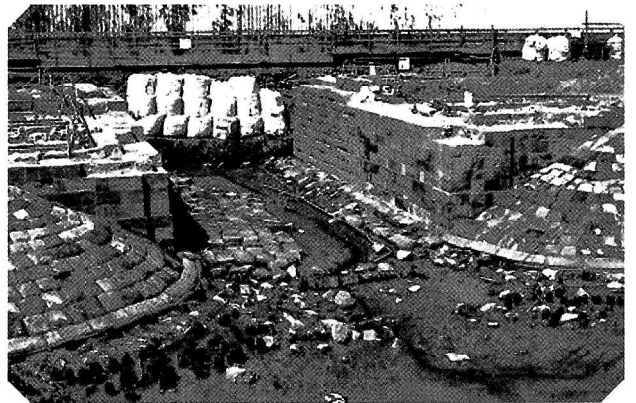
問11 日英同盟を結んだ日本は、日露戦争でロシアに勝利しました。しかし、日本ではこの戦争の講和条約の内容をめぐる民衆が強い不満を持ち、暴動が発生しました。この暴動が発生した理由を、条約名を明らかにして答えなさい。

- 問 12 1921 年、皇太子裕仁親王（のちの昭和天皇）は外遊の途中でイギリスを訪問し、国王と親しく交流しました。1920 年代に起きた出来事として誤っているものを次の中から 1 つ選び、記号で答えなさい。
- ア 関東大震災が起こった。
 - イ 世界恐慌が始まった。
 - ウ ベルサイユ条約が調印された。
 - エ 治安維持法が定められた。

- 問 13 1952 年にエリザベス女王が王位を継ぎました。70 年の在位の間に関起こった出来事として正しいものを次の中から 1 つ選び、記号で答えなさい。
- ア エリザベス女王は 2 人の女性首相を任命した。
 - イ イギリスはホンコンとマカオを中国に返還した。
 - ウ サンフランシスコ平和条約によって日本は全ての交戦国と講和した。
 - エ ソ連の崩壊によって冷戦の終結宣言が発表された。
 - オ イギリスが EU（ヨーロッパ連合）を離脱した。

〔 3 〕 次の各問に答えなさい。

- 問 1 昨年、日本で初めての鉄道が新橋～横浜間で開業してから 150 年が経ちました。2019 年、品川駅改良工事の際に「高輪築堤」と呼ばれる石垣の一部（右写真）が発見されました。鉄道敷設に際して、「陸蒸気（おかじょうき）を海に通せ」と指示し、海上に堤を築いて、線路を通すことを決断した当時の鉄道開業の責任者の名前を漢字で答えなさい。



（佐賀県 HP より）

なお、彼はその他にも太陽暦の導入、郵便制度の整備、富岡製糸場の設立、新貨幣制度の提案など、多くの事業に携わり、日本の近代化の基礎を築きました。

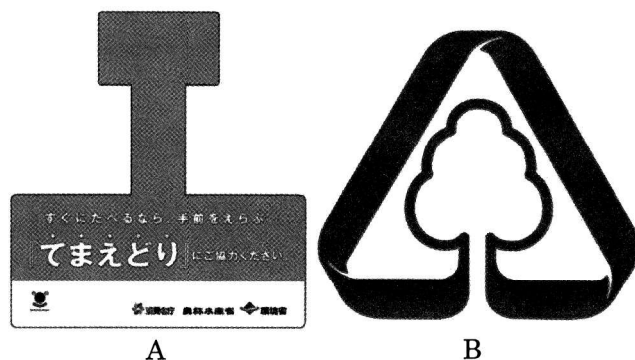
- 問 2 昨年、被差別部落の人々が差別と貧困からの解放を求めた団体が結成されてから 100 年が経ちました。その団体の結成時には、「人の世に熱あれ、人間に光あれ」という有名な宣言が出されました。この団体名を漢字 5 字で答えなさい。
- 問 3 昨年、日本と中国が国交正常化してから 50 年が経ちました。中国との国交正常化を成しえた日本の総理大臣名を漢字で答えなさい。
- 問 4 昨年、参議院議員選挙に比例代表制が導入されてから 40 年が経ちました。現在の参議院議員選挙に関連する文として、誤っているものを次の中から 1 つ選び、記号で答えなさい。
- ア 参議院議員選挙での選挙区は都道府県別になっているが、1 名を選ぶ 1 人区が存在する。
 - イ 参議院議員選挙の選挙区で立候補した人は、比例代表選での重複立候補はできない。
 - ウ 参議院議員選挙の比例代表選では、各政党は提出する名簿に順位をつけてもつけなくてもよい。
 - エ 参議院議員選挙の投票率は、「平成」の時代に入ってから 50% 台が続いている。

問5 昨年、PKO 協力法（国連平和維持活動協力法）が成立してから 30 年が経ちました。PKO 協力法に関する文として、正しいものを次の中から 1 つ選び、記号で答えなさい。

- ア この法律に基づいて、湾岸戦争後のペルシャ湾に初めて自衛隊が派遣された。
- イ この法律に基づいて、カンボジア、アフガニスタン、イラクなどに自衛隊が派遣された。
- ウ この法律に基づいて、道路や橋をつくるなどのインフラ整備が行われてきた。
- エ この法律に基づいて、自衛隊員のみが派遣されてきた。

問6 昨年、「国連環境開発会議（地球サミット）」が開催されてから 30 年が経ちました。2015 年の「国連持続可能な開発サミット」では、2030 年までに持続可能でよりよい世界を目指す国際目標「SDGs」が採択されました。この SDGs に関連する次の各問に答えなさい。

- (1) 最近、コンビニエンス・ストアやスーパーで A のようなポップをよく目にします。これによって、政府はどのようなことを目指しているのか答えなさい。
- (2) ノートやトイレットペーパーに B のようなマークがついているのをよく目にします。このマークはどのようなことを示しているのか答えなさい。



問7 昨年、EU（ヨーロッパ連合）加盟国の中で、共通通貨であるユーロ紙幣・硬貨が流通開始されてから 20 年が経ちました。共通通貨ユーロについて述べた文として、誤っているものを次の中から 1 つ選び、記号で答えなさい。

- ア EU に加盟しているすべての国がユーロを導入している。
- イ 一部の国が財政上苦しくなると、ユーロの価値が下がる傾向がある。
- ウ ユーロの導入によってモノの価格が一目で比べられるようになった。
- エ ユーロの取引量はアメリカのドルに次いで世界第 2 位である。

問8 昨年、東京スカイツリーが開業してから 10 年が経ちました。次の各問に答えなさい。

- (1) 東京スカイツリーは、観光地としても人気がありますが、地上デジタル放送の安定した送信をするための重要な電波塔です。この電波を公平かつ効率よく利用できるように「電波法」という法律が制定され、いろいろな規則が定められています。これらの電波に関する管理を中心に行っている省名を漢字で答えなさい。
- (2) 東京スカイツリーが開業した年に復興庁が発足しました。この年よりも後に発足した庁を次の中からすべて選び、記号で答えなさい。

ア デジタル庁 イ 観光庁 ウ 消費者庁 エ スポーツ庁 オ 文化庁

[以下余白]

2023年度 第2回	社会	受験番号	座席番号	氏名

[1]

問1	問2	問3		
問4①	②	③	④	問5
問6②	県	③	県	
問7①	県	②	県	③ 県 ④ 県
問8	問9			
				小計

[2]

問1	問2	問3	問4	⇒ ⇒ ⇒ ⇒	問5	藩
問6		問7	問8	問9		
問10	問11					
問12	問13					小計

[3]

問1	問2				問3
問4	問5	問6(1)			
問6(2)				問7	
問8(1)	省	(2)			
					小計

合計	
----	--